



Держстат
Головне управління
статистики
в Одеській області
www.od.ukrstat.gov.ua

ЕКСПРЕС-ВИПУСК

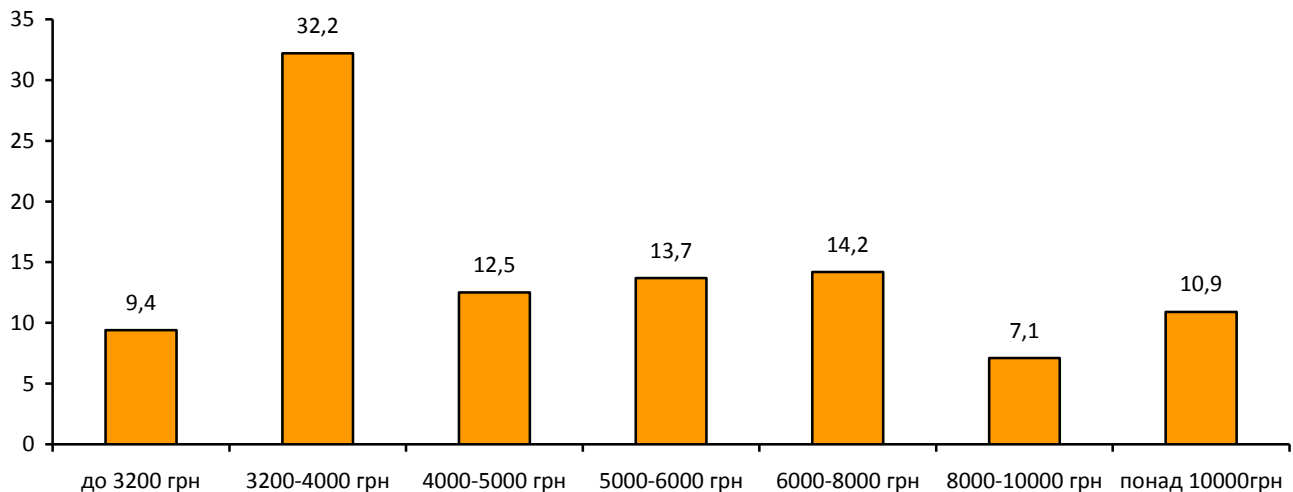
19.05.2017 № 69

Розподіл працівників в Одеській області за розмірами нарахованої їм заробітної плати у березні 2017 року

У березні 2017р. нарахування в межах мінімальної заробітної плати мали 9,4% штатних працівників, більше половини (58,4%) отримали від 3200 до 6000 грн. Водночас частка працівників, які отримали понад 10000 грн, складала 10,9%.

Розподіл кількості штатних працівників за рівнем заробітної плати у березні 2017р.

(у % до кількості працівників, яким оплачено 50% і більше робочого часу)



Більше інформації щодо розподілу кількості штатних працівників за розмірами нарахованої їм заробітної плати наведено в додатку.

Географічне охоплення

Статспостереження охоплює усі регіони України, крім тимчасово окупованої території Автономної Республіки Крим і м. Севастополя, а також частини зони проведення антитерористичної операції.

Методологія та визначення

Заробітна плата включає тарифні ставки (посадові оклади), премії, доплати, надбавки, оплату за невідпрацьований час, а також обов'язкові відрахування (податок на доходи фізичних осіб, військовий збір).

Штатні працівники - це особи, які перебувають у трудових відносинах із підприємством і отримують заробітну плату, крім тимчасово відсутніх працівників, за якими зберігається місце роботи (знаходяться у відпустках по вагітності та пологах або в додатковій відпустці по догляду за дитиною до досягнення нею віку, визначеного законодавством, проходять військову службу за призовом під час мобілізації), працюючих за цивільно-правовими договорами.

Інформація підготовлена на підставі даних державного статистичного спостереження "Обстеження підприємств із питань статистики праці", яке охоплює юридичні особи та відокремлені підрозділи юридичних осіб із кількістю найманих працівників 10 і більше осіб.

Інформація формується по Україні в цілому та по регіонах за видами економічної діяльності на рівні секцій і розділів відповідно до Класифікації видів економічної діяльності (КВЕД - http://www.ukrstat.gov.ua/klasf/nac_kls/dc_009.rar).

Методологічні положення: http://www.ukrstat.gov.ua/metod_polog/metod_doc/2016/117/mp_op_sp.zip

Інструкція зі статистики заробітної плати: http://www.ukrstat.gov.ua/norm_doc/2004/5/inst_st_zarplat.zip

Інструкція зі статистики кількості працівників: http://www.ukrstat.gov.ua/norm_doc/2006/466/inst_kilki_prac.zip

Перегляд даних

Дані є остаточними і не переглядаються.

**Розподіл кількості працівників за розмірами заробітної плати,
нарахованої у березні 2017 року**

	Код за КВЕД-2010	Кількість штатних працівників, яким оплачено 50% і більше робочого часу, встановленого на березень, осіб	З них питома вага працівників, яким заробітна плата у березні нарахована у межах, %			
			до 3200,00 грн	від 3200,01 до 4000,00 грн	від 4000,01 до 5000,00 грн	від 5000,01 до 6000,00 грн
Усього		412287	9,4	32,2	12,5	13,7
Сільське господарство, лісове господарство та рибне господарство	A	20392	12,6	50,9	13,8	9,9
Промисловість	B+C+D+E	55862	6,6	30,8	15,0	12,6
добувна промисловість і розроблення кар'єрів	B	40	–	95,0	2,5	2,5
переробна промисловість	C	37539	8,0	36,0	14,9	11,4
постачання електроенергії, газу, пари та кондиційованого повітря	D	12092	1,9	9,7	12,3	16,3
водопостачання; каналізація, поводження з відходами	E	6191	7,4	41,3	21,1	13,1
Будівництво	F	8782	15,3	44,8	9,3	9,1
Оптова та роздрібна торгівля; ремонт автотранспортних засобів і мотоциклів	G	39595	16,6	48,6	8,5	7,3
Транспорт, складське господарство, поштова та кур'єрська діяльність	H	64285	8,5	13,5	8,1	10,6
Тимчасове розміщування й організація харчування	I	3977	17,6	53,6	5,9	6,1
Інформація та телекомунікації	J	6192	4,4	29,9	16,5	12,9
Фінансова та страхова діяльність	K	8636	10,5	7,5	7,4	12,5
Операції з нерухомим майном	L	7394	8,3	38,8	11,8	12,9
Професійна, наукова та технічна діяльність	M	8471	5,8	45,0	10,4	7,5
Діяльність у сфері адміністративного та допоміжного обслуговування	N	12759	14,7	50,7	11,6	8,5
Державне управління й оборона; обов'язкове соціальне страхування	O	25359	4,4	20,9	14,2	18,3
Освіта	P	86766	6,7	31,2	13,2	20,8
Охорона здоров'я та надання соціальної допомоги	Q	51853	10,8	35,7	17,8	15,9
Мистецтво, спорт, розваги та відпочинок	R	9139	15,9	34,7	13,8	12,7
Надання інших видів послуг	S	2825	16,6	49,7	11,0	6,8

Продовження

	Код за КВЕД- 2010	З них питома вага працівників, яким заробітна плата у березні нарахована у межах, %				
		від 6000,01 до 7000,00 грн	від 7000,01 до 8000,00 грн	від 8000,01 до 10000,00 грн	від 10000,01 до 15000,00 грн	понад 15000,00 грн
Усього		7,7	6,5	7,1	6,4	4,5
Сільське господарство, лісове господарство та рибне господарство	A	4,9	3,7	2,5	1,4	0,3
Промисловість	B+C+D+E	8,6	6,4	7,8	7,2	5,0
добувна промисловість і розроблення кар'єрів	B	–	–	–	–	–
переробна промисловість	C	6,8	5,0	5,9	7,1	4,9
постачання електроенергії, газу, пари та кондиціонованого повітря	D	14,4	11,8	16,1	10,1	7,4
водопостачання; каналізація, поводження з відходами	E	7,8	3,9	3,1	1,8	0,5
Будівництво	F	6,3	6,0	4,1	3,3	1,8
Оптова та роздрібна торгівля; ремонт автотранспортних засобів і мотоциклів	G	5,3	4,0	4,7	3,1	1,9
Транспорт, складське господарство, поштова та кур'єрська діяльність	H	11,2	9,8	12,9	13,8	11,6
Тимчасове розміщування й організація харчування	I	4,5	3,2	4,3	2,7	2,1
Інформація та телекомунікації	J	9,2	6,2	7,3	8,2	5,4
Фінансова та страхова діяльність	K	10,5	8,7	14,0	15,8	13,1
Операції з нерухомим майном	L	6,3	4,7	5,5	8,1	3,6
Професійна, наукова та технічна діяльність	M	6,1	4,2	5,3	4,9	10,8
Діяльність у сфері адміністративного та допоміжного обслуговування	N	2,6	1,8	2,0	2,4	5,7
Державне управління й оборона; обов'язкове соціальне страхування	O	9,6	9,9	8,8	9,0	4,9
Освіта	P	7,3	7,3	6,8	4,8	1,9
Охорона здоров'я та надання соціальної допомоги	Q	7,2	4,6	4,3	2,8	0,9
Мистецтво, спорт, розваги та відпочинок	R	5,0	5,4	3,5	2,9	6,1
Надання інших видів послуг	S	2,9	2,2	5,5	4,2	1,1